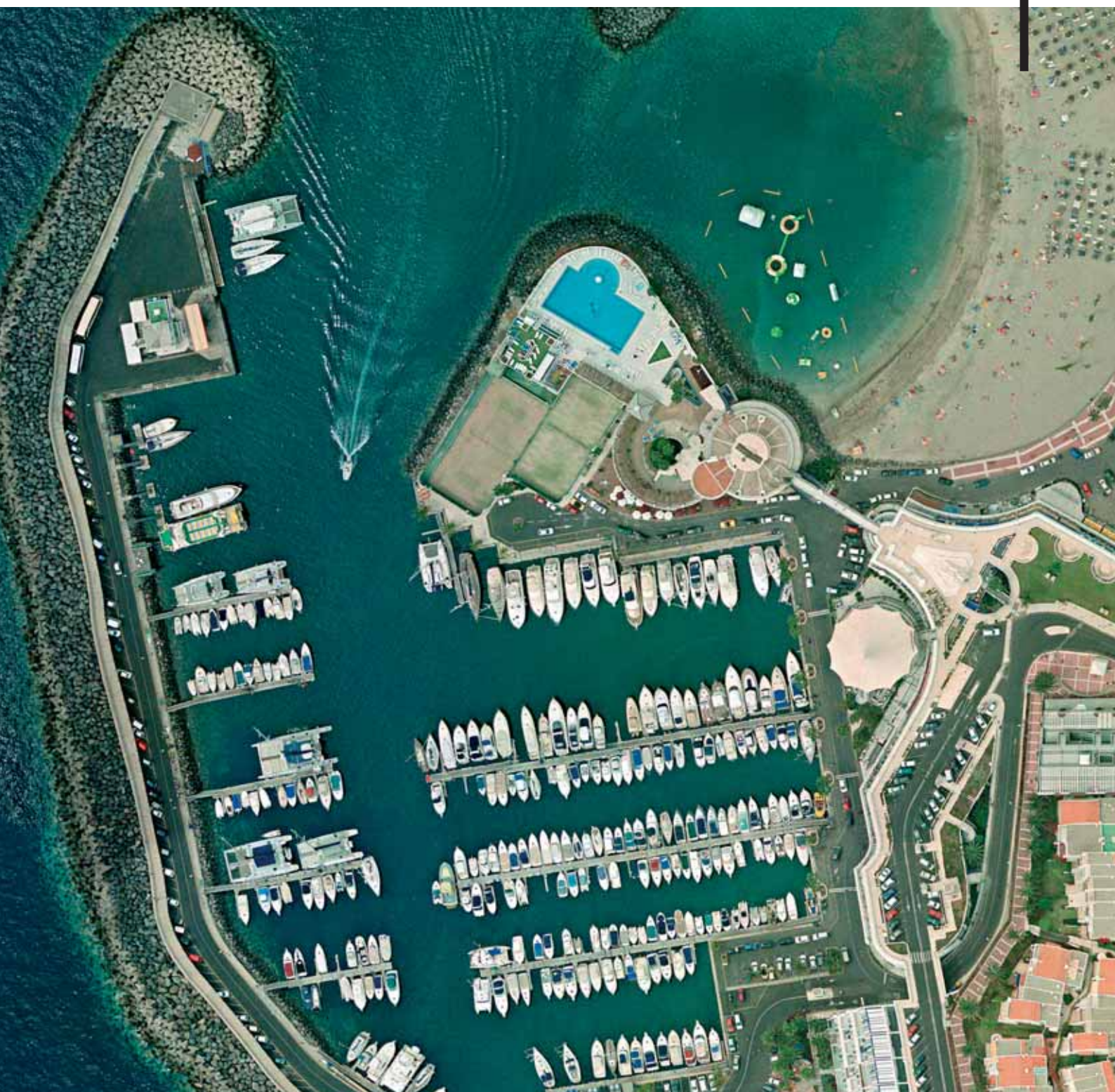


www.idecan.grafcan.es

IDECANARIAS

INFORMACIÓN PÚBLICA DEL TERRITORIO CANARIO EN INTERNET

EL GOBIERNO DE CANARIAS OFRECE A TRAVÉS DE IDECANARIAS ACCESO GRATUITO A INFORMACIÓN GEOGRÁFICA OBJETIVA, PRECISA Y ACTUALIZADA DE TODAS LAS ISLAS.



¿QUÉ ES IDECANARIAS?

IDECanarias es la Infraestructura de Datos Espaciales de Canarias. Esta Infraestructura de Datos Espaciales (IDE) tiene el objetivo de poner a disposición de todos los usuarios la información geográfica de Canarias a través de diversos servicios. La Unión Europea ha establecido un marco de referencias para las iniciativas IDE de los Estados miembros mediante la Directiva 2007/2/CE del Parlamento Europeo y del Consejo denominada INSPIRE. Los servicios de IDE-Canarias garantizan el cumplimiento de esta Directiva en Canarias y permiten la integración de sus contenidos en la Infraestructura de Datos Espaciales de España (IDEE).



¿QUÉ SERVICIOS OFRECE IDECANARIAS?

IDECanarias tiene un portal (<http://www.idecan.grafcan.es> o a través del enlace disponible en <http://www.gobiernodecanarias.org>) web que concentra información general sobre el sistema, noticias, documentación, tutoriales, enlaces y, sobre todo, acceso a los principales servicios: visor de IDECanarias (<http://visor.grafcan.es>) y servicios OGC.

¿CÓMO PUEDO USAR LOS SERVICIOS DE IDECANARIAS?

El visor de IDECanarias (<http://visor.grafcan.es>) es una aplicación desarrollada íntegramente con tecnología web y funciona en todos los navegadores más usados. Está integrada por un área de visualización principal, un panel de contenidos y herramientas. La navegación en ella es muy similar a Google Maps. Los servicios OGC son la base de la interoperabilidad de IDECanarias ya que permiten acceder e integrar sus contenidos conforme a estándares internacionales. Para consumir servicios OGC es necesario disponer de una aplicación compatible con los mismos. Existen múltiples alternativas, tanto propietarias (de pago) como de código abierto (gratuitas), y desarrolladas indistintamente con tecnología web (clientes ligeros) o de escritorio (clientes pesados). En este sentido son muy numerosas las soluciones GIS y CAD que ya ofrecen este soporte.

¿QUÉ INFORMACIÓN PUEDO CONSULTAR EN EL VISOR DE IDECANARIAS?

Existen, principalmente, dos grandes bloques de información: los productos básicos y los mapas temáticos. Los productos básicos incluyen:

- OrtoExpress. Imágenes aéreas ortorectificadas. Para todas las islas con una resolución de 40 cm/píxel y de las zonas urbanas a 12,5 cm/píxel.
- Mapas Topográficos. Cartografías a escala 1:5.000 de toda Canarias y a 1:1.000 de las zonas urbanas.
- Fototeca. Inventario de **más de 150.000 imágenes aéreas de las islas tomadas desde 1959**. Este archivo se encuentra en proceso de digitalización y actualmente se puede consultar a través del visor más de 90.000 imágenes a su resolución original.
- Callejero. Vías, números portal y puntos de interés (más de 40 categorías) de toda Canarias.
- Modelo Digital de Sombras. Mapa de elevaciones que refleja con alta precisión la orografía de las islas.
- Estaciones GNSS. Red de estaciones GNSS (Global Navigation Satellite System) permanentes. Esta es una infraestructura de servicio público que se completará en el año 2010.



Las Palmas de Gran Canaria 1966



Las Palmas de Gran Canaria 2009

- Red Geodésica. Ubicación y caracterización de los vértices de la red geodésica.

Los mapas temáticos son mapas específicos que se centran en aspectos concretos del ámbito que abarcan. Están disponibles mapas de planeamiento urbanístico, ocupación de suelo, vegetación, cultivos, geológico, espacios naturales protegidos, ordenación de espacios naturales protegidos, lugares de importancia comunitaria (LIC) y zonas de especial protección para las aves (ZEPA).

¿CUÁLES SON LAS PRINCIPALES FUNCIONALIDADES DEL VISOR DE IDECANARIAS?

El visor de IDECanarias dispone de herramientas básicas de navegación, medición, consulta de información asociada a las entidades de los mapas, consulta de leyendas e impresión. Además ofrece:

- Buscador. Permite localizar un amplio abanico de entidades geográficas a partir de un texto que facilita el usuario. Algunos ejemplos de estas entidades son: municipios, barrios, calles, números de portal, nombres de lugares, playas, museos, iglesias, barrancos, farmacias, etc.
- Perfiles del terreno. Muestra una gráfica con la altimetría de una sección del terreno que el usuario especifica mediante un trazado lineal.
- Cálculo de rutas. Obtiene una descripción detallada de cómo llegar de un lugar a otro.
- Navegación en 3D. Permite examinar el territorio en tres dimensiones.
- Doble ventana. Permite examinar simultáneamente dos mapas sobre una misma zona del territorio.
- Información adicional de entidades. La información que el sistema ofrece al ser interrogado sobre determinadas entidades contempla, en algunos casos, funcionalidades

avanzadas. Algunos ejemplos son: Planeamiento. Posibilidad de obtener un informe urbanístico de los diferentes recintos delimitados; Fototeca. Una vez seleccionado un fotograma podemos examinarlo detalladamente en un navegador adicional; Red GNSS. Asociada a cada estación se presenta la forma de acceder a los datos que genera.

- Impresión en PDF. Permite generar un fichero PDF con el contenido del área de visualización.

¿QUÉ INFRAESTRUCTURA TÉCNICA SOPORTA IDECANARIAS?

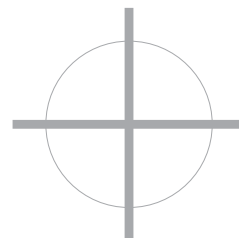
La arquitectura de máquinas y comunicaciones de IDECanarias se encuentra repartida en las dos sedes de GRAFCAN: Santa Cruz de Tenerife y Las Palmas de Gran Canaria. Con esta distribución se ofrece un mejor servicio en cada provincia y en caso de que una de las sedes deje de funcionar la otra atenderá a todos los usuarios. Cada sede cuenta con una granja de servidores en las que existen múltiples máquinas dedicadas a IDECanarias, cada una de ellas con una misión específica. IDECanarias tiene un enlace a Internet de 10 Mb en Tenerife, 20 Mb en Gran Canaria y además está integrada en la red de fibra del Gobierno de Canarias.

¿QUÉ GRADO DE USO TIENE IDECANARIAS?

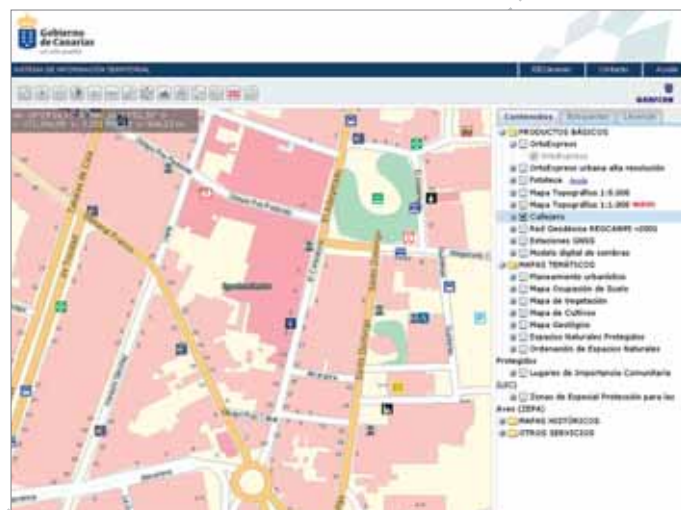
IDECanarias se presentó oficialmente el 26 de mayo de 2008. **A finales de diciembre de 2009 el número de peticiones a los servicios WMS era de 247.000.000.** El sistema ha tenido picos de uso que han alcanzado 3.500.000 peticiones en un solo día. Aún en estas situaciones los tiempos medios de respuesta se han mantenido en 0,2 segundos de media lo que da una idea del correcto dimensionamiento de la arquitectura subyacente. El número de usuarios diarios que tiene el sistema supera los 1.000.



¿CÓMO PUEDO OBTENER LA INFORMACIÓN QUE SIRVE IDECANARIAS A TRAVÉS DEL VISOR Y LOS SERVICIOS OGC?



El Gobierno de Canarias distribuye gratuitamente la información geográfica de las islas tras acordar en el año 2008 una modificación del modelo financiero vigente. El 9 de junio de 2009 entró en funcionamiento el Servicio de Venta y Descarga de Información Geográfica de Canarias (<http://tiendavirtual.grafcan.es>) en la que cualquier usuario se puede registrar gratuitamente y descargarse las OrtoExpress, Mapas Topográficos, Callejeros y otros mapas que se ofrecen en el visor de IDECanarias y a través de los servicios OGC. Este servicio también ofrece la posibilidad de obtener ampliaciones de fotogramas de la Fototeca firmados electrónicamente en formato pdf. A finales de diciembre de 2009 el sistema contaba con más de 2.500 usuarios registrados que han realizado más de 57.000 descargas de información.



¿CADA CUANTO SE ACTUALIZA LA INFORMACIÓN DE IDECANARIAS?

Depende de cada mapa. La de mayor frecuencia de actualización es la información básica que produce GRAFCAN. La OrtoExpress de 40 cm/píxel cada 6 meses, la OrtoExpress de 12 cm/píxel cada 12 meses, los mapas topográficos cada 12 meses, los callejeros cada 3 meses y la fototeca cada 3 meses. Estas frecuencias se deben en gran parte al desarrollo de novedosas metodologías de producción propias que han reducido los periodos de actualización y en ocasiones los costes. Los mapas temáticos no tienen una periodicidad asignada ya que son proyectos costosos y su tiempo de vida, comparativamente, es más largo. El Planeamiento es un proyecto en curso y depende de múltiples agentes.

¿QUIÉN DESARROLLÓ IDECANARIAS?

IDECanarias ha sido desarrollada íntegramente por el personal de GRAFCAN. Es un proyecto del Gobierno de Canarias desarrollado por técnicos canarios de la empresa pública.



¿QUÉ ES GRAFCAN?

Cartográfica de Canarias, S.A. (GRAFCAN) es una empresa pública e instrumental del Gobierno de Canarias que tiene asignadas las tareas de producción, mantenimiento, custodia, suministro y divulgación de la información geográfica de Canarias. La empresa está adscrita a la Consejería de Medio Ambiente y Ordenación Territorial del Gobierno de Canarias.

¿QUÉ RELACIÓN EXISTE ENTRE IDECANARIAS Y GOOGLE?

En el año 2005 GRAFCAN alcanzó un acuerdo con Google para que los principales contenidos de Canarias que se muestran en Google Earth y Google Maps fueran los producidos por el Gobierno de Canarias. En concreto GRAFCAN suministra periódicamente a Google los productos OrtoExpress, MDT (Modelo Digital del Terreno) y la volumetría de las edificaciones extraída de los mapas topográficos. Con este acuerdo se garantiza la calidad y actualización de la información de Canarias que un usuario de cualquier punto del planeta puede consultar. Actualmente GRAFCAN está trabajando en ampliar la presencia de Canarias en las aplicaciones de Google.

Sigue la actualidad de IDECANARIAS en <http://blog.grafcan.es>