

Presidencia del Gobierno	Vicepresidencia / Empleo, Políticas Sociales y Vivienda	Economía, Industria, Comercio y Conocimiento	Presidencia, Justicia e Igualdad	Hacienda	Sanidad
Política Territorial y Sostenibilidad	Obras Públicas y Transportes	Educación y Universidades	Agricultura, Ganadería, Pesca y Aguas	Turismo, Cultura y Deportes	Seguridad y Emergencias

Política Territorial y Sostenibilidad / Política Territorial

Política Territorial

05 de julio del 2016 - 14:57

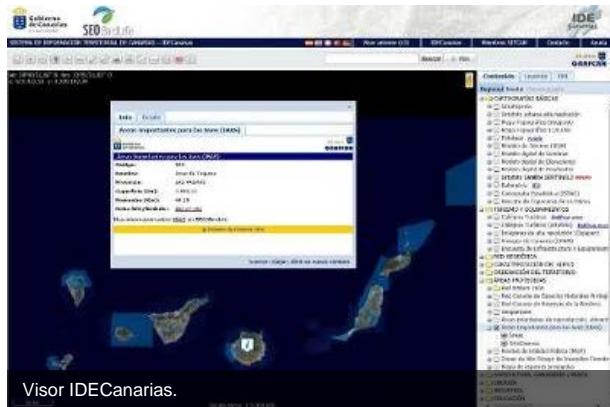
Grafcan incorpora las Áreas Importantes para las Aves en su visor web

Los ciudadanos ya pueden consultar las zonas de estas características localizadas en Canarias a través del aplicativo IDECanarias

Imprimir Noticia



La empresa pública Cartográfica de Canarias (Grafcan), adscrita a la Consejería de Política Territorial, Sostenibilidad y Seguridad del Gobierno canario, ha creado un nuevo servicio de las IBAs, Áreas Importantes para las Aves, en su visor web, de manera que los ciudadanos pueden consultar las zonas de estas características localizadas en Canarias a través del aplicativo Infraestructura de Datos Espaciales del Archipiélago (IDECanarias).



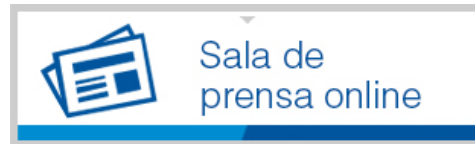
Las Áreas Importantes para las Aves en España son aquellas zonas en las que se encuentran presentes regularmente una parte significativa de la población de una o varias especies de aves consideradas prioritarias por el programa BirdLife. No se trata únicamente de una serie de espacios designados bajo criterios científicos con el fin último de la conservación de la avifauna; también cumplen una función imprescindible, como es la unión e interconexión, por encima de cualquier frontera, de sus poblaciones a lo largo y ancho del mundo.

Las IBAs se seleccionan siguiendo unos criterios científicos, estandarizados y cuantitativos, y en su conjunto conforman una red de espacios esencial para asegurar la supervivencia de las poblaciones de especies de aves en su zona de distribución.

La información incorporada en el visor de Grafcan, recibida directamente del Programa Áreas Importantes para las Aves - Área de Conservación de SEO/BirdLife en Madrid, se corresponde con el resultado de la revisión de un inventario llevado a cabo en 2012.

El Programa de Áreas Importantes para la Conservación de las Aves tiene como principales objetivos identificar, proteger y conseguir una gestión adecuada de una red de espacios prioritarios para la supervivencia de las poblaciones de aves a lo largo y ancho del mundo. Este Programa lo desarrollan, en sus respectivos países, todos los socios de BirdLife International intentando conseguir una protección legal, una gestión y un seguimiento de estos lugares.

El servicio, al que se accede a través del visor IDECanarias (visor.grafcan.es), además de ofrecer datos como nombre, provincia, superficie, longitud y latitud, incorpora un enlace a una ficha en la página de BirdLife con información completa de cada zona, así como otro acceso a información sobre el Programa de las IBAs.



ÚLTIMAS NOTICIAS | LO MÁS LEIDO

Sanidad implanta la Receta Electrónica en el área de Hospitalización del Hospital Dr. José Molina Orosa