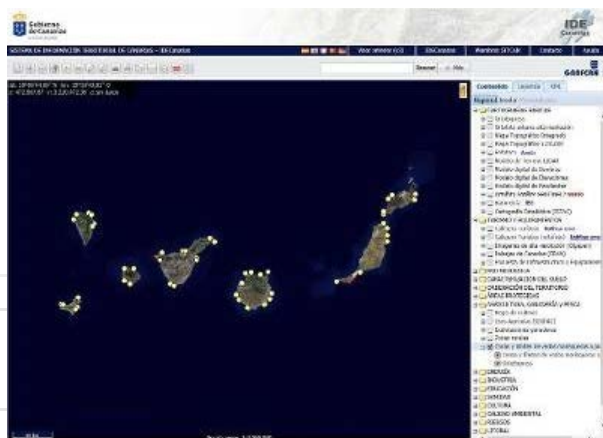


Portada / Interés /

Grafcan publica un nuevo servicio para los ciudadanos de límites y zonas de vedas marisqueras a pie en Canarias

Grafcan publica un nuevo servicio para los ciudadanos de límites y zonas de vedas marisqueras a pie en Canarias

INFONORTEDIGITAL JUEVES, 29 SEPTIEMBRE 2016 00:00 ¡ESCRIBE EL PRIMER COMENTARIO!



La empresa pública Cartográfica de Canarias (Grafcan), adscrita a la Consejería de Política Territorial, Sostenibilidad y Seguridad del Gobierno canario, ha publicado un nuevo servicio de límites y zonas de vedas marisqueras a pie en Canarias con datos proporcionados por la Dirección General de Pesca del Ejecutivo canario.

La información, a la que se puede acceder a través del visor IDE Canarias (<http://visor.grafcan.es>) en su sección de 'Agricultura, Ganadería y Pesca', se ofrece como un servicio online compuesto principalmente de datos como isla, municipio, periodo de veda, especies protegidas y normativa, entre otros.

Concretamente, la información, que está regulada por la Orden 2 de mayo de 2011 y posteriormente por la Orden 18 de mayo de 2011, muestra las zonas en las que no se puede mariscar a pie determinadas especies durante un periodo de tiempo determinado y además el servicio ofrece información sobre las especies afectadas en cada tramo y el periodo de veda asociado.

Etiquetado como

Interés, Canarias

Valora este artículo

SITCAN

El principal exponente de la estrategia de difusión de información geográfica y territorial del Archipiélago es el Sistema de Información Territorial de Canarias (SITCAN), que engloba servicios y productos sobre información territorial a los que se accede a través de distintas plataformas web, entre las que se encuentran la citada Infraestructura de Datos Espaciales de Canarias (www.idecanarias.es) y el Servicio de Venta y Descarga de Información Territorial (<http://tiendavirtual.grafcan.es>).

Cartográfica de Canarias es la entidad responsable de llevar a cabo las actividades de planificación, producción, explotación, difusión y mantenimiento de información geográfica y territorial de Canarias conforme a las directrices y política geográfica del Gobierno de Canarias. Se trata de un servicio especializado del Ejecutivo canario que se constituyó como sociedad anónima por unos principios de eficacia técnica y agilidad administrativa.

NOTICIAS

[Portada](#)
[Actualidad](#)
[Cultura](#)
[Deportes](#)
[Economía](#)
[Educación](#)
[Interés](#)
[Medio Ambiente](#)
[Se comenta](#)
[Sociedad](#)
[Ciencia y Tecnología](#)
[Turismo](#)
[Suplemento](#)
[Fiestas](#)

MUNICIPIOS

[Agaete](#)
[Artenara](#)
[Aucas](#)
[Firgas](#)
[Gáldar](#)
[La Aldea](#)
[Mancomunidad](#)
[Moya](#)
[Santa M^a de Guía](#)
[Teror](#)
[Valleseco](#)
[Otras Localidades](#)

SUPLEMENTO

[Suplemento](#)
[Opiniones](#)
[Rutas por Gran Canaria](#)
[Reportajes](#)
[Visitas Virtuales](#)
[Norteños por el Mundo](#)
[Semblanzas](#)
[Publicaciones](#)
[Microrrelatos](#)
[Galería de fotos](#)
[Directorio de interes](#)
[Moda](#)
[Recetas de cocina](#)
[N-vivo](#)
[PHOTOTEX](#)
[Abogacía](#)