



Portal de Noticias

Presidencia del Gobierno	Vicepresidencia / Empleo, Políticas Sociales y Vivienda	Economía, Industria, Comercio y Conocimiento	Presidencia, Justicia e Igualdad	Hacienda	Sanidad
Política Territorial y Sostenibilidad	Obras Públicas y Transportes	Educación y Universidades	Agricultura, Ganadería, Pesca y Aguas	Turismo, Cultura y Deportes	Seguridad y Emergencias

Política Territorial y Sostenibilidad / Política Territorial

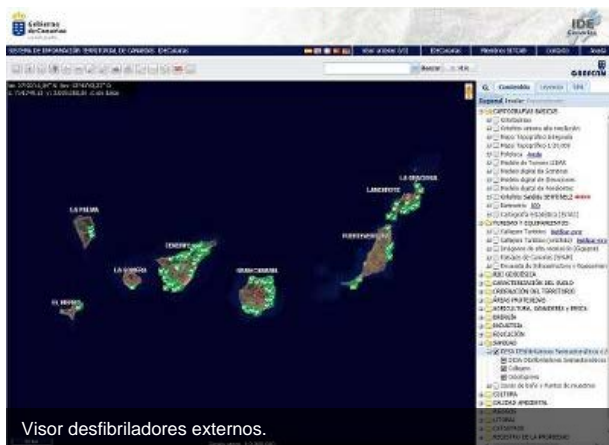
Política Territorial

25 de noviembre del 2016 - 14:16

Grafcan actualiza la información sobre la ubicación de los desfibriladores externos de Canarias en su visor web

La información, que ha sido facilitada por el Servicio Canario de Salud y corresponde a los registrados de forma oficial, se puede consultar a través de la aplicación digital de la empresa pública

La empresa pública Cartográfica de Canarias (Grafcan), adscrita a la Consejería de Política Territorial, Sostenibilidad y Seguridad del Gobierno canario, que dirige Nieves Lady Barreto, ha actualizado el servicio de Desfibriladores Semiautomáticos y Automáticos externos (DESA) de Canarias registrados de forma oficial en su visor web, de manera que los ciudadanos pueden consultar la información actual sobre la localización de estos productos sanitarios de manera gratuita a través del aplicativo Infraestructura de Datos Espaciales de Canarias (IDECanarias).



La información actualizada con fecha

14 de octubre de 2016, a la que se puede acceder a través del visor IDECanarias (<http://visor.grafcan.es>) en el apartado de 'Sanidad', se ofrece como un servicio online compuesto principalmente de datos sobre la ubicación de los desfibriladores como municipios, centros en los que se localizan, dirección donde se ubican, además de la latitud y longitud en los que se encuentran.

La empresa pública ha incorporado, junto a los datos de localización y como enlaces informativos adicionales, un acceso informativo sobre el Protocolo de Actuación del Uso del Desfibrilador Externo Semiautomático por primer interviniente, así como un vínculo al Decreto157/2015 que aprueba el Reglamento por el que se regula la utilización de desfibriladores semiautomáticos y automáticos externos por los primeros intervinientes en la Comunidad Autónoma de Canarias. La información actualizada sobre la localización de los desfibriladores registrados de forma oficial ha sido suministrada por el Servicio Canario de Salud de la Consejería de Sanidad del Gobierno de Canarias.

SITCAN

El principal exponente de la estrategia de difusión de información geográfica y territorial del Archipiélago es el Sistema de Información Territorial de Canarias (SITCAN), que engloba servicios y productos sobre información territorial a los que se accede a través de distintas plataformas web, entre las que se encuentran la citada Infraestructura de Datos Espaciales de Canarias (www.idecanarias.es) y el Servicio de Venta y Descarga de Información Territorial (<http://tiendavirtual.grafcan.es>).

Cartográfica de Canarias es la entidad responsable de llevar a cabo las actividades de planificación, producción, explotación, difusión y mantenimiento de información geográfica y territorial de Canarias conforme a las directrices y política geográfica del Gobierno de Canarias. Se trata de un servicio especializado del Ejecutivo canario que se constituyó como sociedad anónima por unos principios de eficacia técnica y agilidad administrativa.

