



- Inicio
- Proyecto
- Noticias
- Documentos
- Eventos
- Imágenes
- Enlaces



## La empresa pública Cartográfica de Canarias (GRAFCAN S.A.) permite al GOTA evaluar los datos LIDAR

Jueves, 31 de Marzo de 2011 00:00



**GRAFCAN**  
cartográfica de canarias, s.a.

GRAFCAN ha realizado el primer vuelo LIDAR (Light Detection and Ranging) de Canarias con una densidad de 0,8 puntos por metro cuadrado. El LIDAR es una tecnología que permite, mediante un sensor láser aerotransportado, obtener una nube de puntos georeferenciada del territorio (<http://blog.grafcan.es/2010/11/idecanarias-publica-el-primero-vuelo-lidar-de-canarias/>).

La tecnología LIDAR es una alternativa efectiva y recomendable para superar las dos principales dificultades que se encuentran cuando se pretende realizar un mapa de combustibles exclusivamente con los datos ópticos pasivos de los satélites de teledetección. Los datos LIDAR permiten estimar la altura de los combustibles y además, ofrecen información de los mismos distribuidos en la superficie que se encuentra debajo de los árboles.

### Imagen de la semana

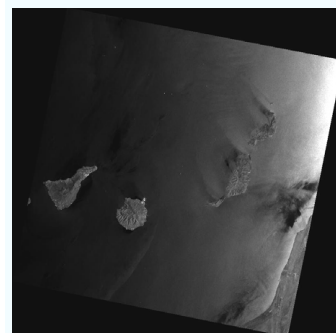


Imagen de las Islas Canarias capturada por el radar de apertura sintética (ASAR) del satélite Envisat, el 8 de abril de 2012 a las 13:09. Es la última imagen transmitida en banda X por el satélite a la estación de Santa María en Azores antes del cese de comunicaciones con tierra.

[ver más](#)



Galería de Imágenes

### Eventos

<< Abril 2012 >>						
Lu	Ma	Mi	Ju	Vi	Sa	Do
						1
2	3	4	5	6	7	8
9	10	11	12	13	14	15
16	17	18	19	20	21	22