

## ECONOMÍA

# Grafcan actualiza el servicio de parques eólicos de La Palma en su visor web

Llama la atención que el segundo parque eólico de Garafía, según la información disponible de Grafcan, está en tramitación desde 2009

EL APURÓN | 26.09.2017 - 10:13 GMT



La empresa pública Cartográfica de Canarias (Grafcan), adscrita a la Consejería de Política Territorial, Sostenibilidad y Seguridad del Gobierno canario, que dirige Nieves Lady Barreto, ha actualizado el servicio de parques eólicos de La Palma en su visor web, de manera que los ciudadanos pueden consultar la información actual sobre seis áreas de sensibilidad eólica correspondientes a cuatro parques eólicos en funcionamiento y dos en trámite de autorización administrativa de la isla de manera gratuita, a través del aplicativo Infraestructura de Datos Espaciales de Canarias (IDECanarias).

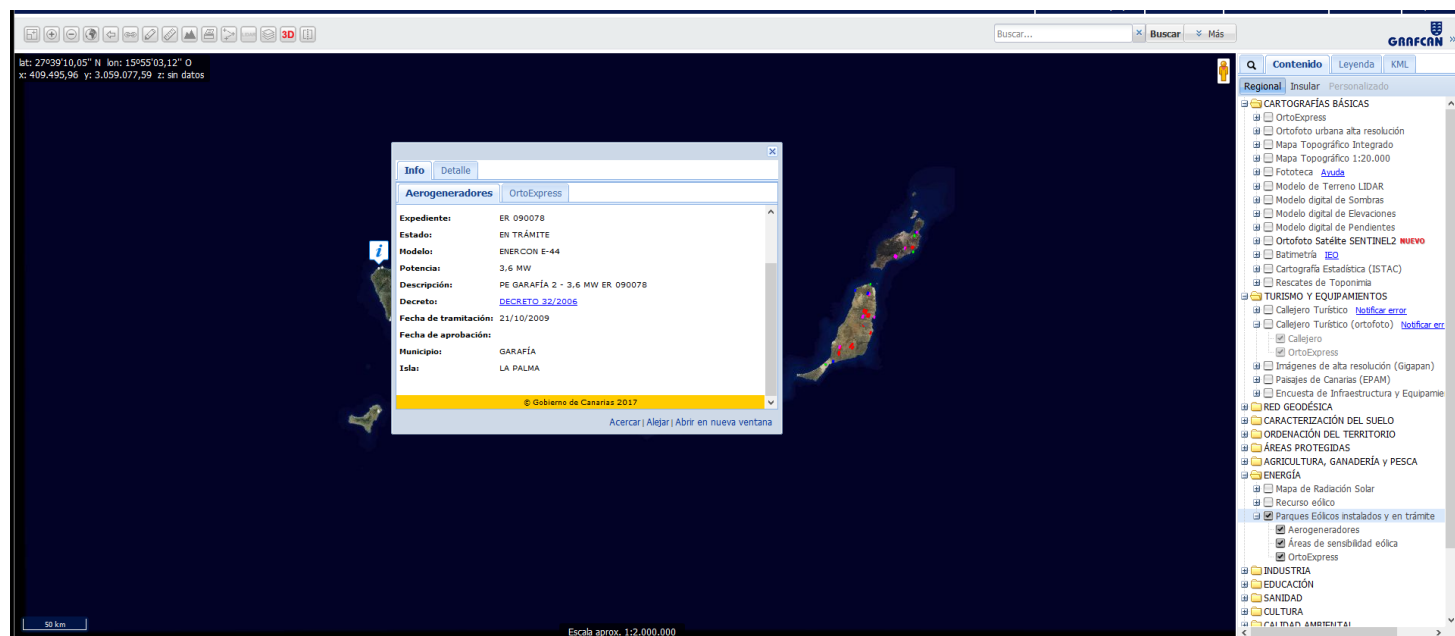
La información actualizada, a la que se puede acceder a través del visor IDECanarias (<http://visor.grafcan.es>) dentro del apartado 'Energía', se ofrece como un servicio online compuesto principalmente de datos como nombre, modelo, fecha y estado de tramitación, e información sobre

ubicación como municipio, latitud y longitud.

Esta información, que ha sido proporcionada por la Consejería de Economía, Industria, Comercio y Conocimiento del Gobierno de Canarias y elaborada por el Servicio de Combustibles y Energías Renovables de la Dirección General de Industria y Energía del Ejecutivo canario, se mantendrá actualizada periódicamente a través del servicio digital.

A la nueva información relativa a parques eólicos se ha añadido un enlace a los decretos por los que se aprueba el Reglamento que regula la instalación y explotación de los Parques Eólicos en Canarias.

El servicio que ofrece Grafcan contiene información de seis parques eólicos de La Palma, de los cuales dos están en trámite (Montaña del Viento en Fuencaliente, de 3,4 mw, y Garafía 2, de 3,6 mw) y cuatro en funcionamiento. Llama la atención que el segundo parque eólico de Garafía, según la información disponible de Grafcan, está en tramitación desde 2009.



## SITCAN

El principal exponente de la estrategia de difusión de información geográfica y territorial del Archipiélago es el Sistema de Información Territorial de Canarias (SITCAN), que engloba servicios y productos sobre información territorial a los que se accede a través de distintas plataformas web, entre las que se encuentran la citada Infraestructura de Datos Espaciales de Canarias ([www.idecanarias.es](http://www.idecanarias.es)) y el Servicio de Venta y Descarga de Información Territorial (<http://tiendavirtual.grafcan.es>).

Grafcan es la entidad responsable de llevar a cabo las actividades de planificación, producción, explotación, difusión y mantenimiento de información geográfica y territorial de Canarias conforme a las directrices y política geográfica del Gobierno de Canarias. Se trata de un servicio especializado del Ejecutivo canario que se constituyó como sociedad anónima por unos principios de eficacia técnica y agilidad administrativa.

### ARCHIVADO EN:

- LA  PARQUES  
 GRAFCAN  PALMA  EÓLICOS



## MÁS INFORMACIÓN

- Red Eléctrica aún no ha estudiado la ubicación de la estación de bombeo de La Palma prevista para 2020