



CAN-PALMERAS MAPA

En Canarias hay más de medio millón de palmeras

23/01/2018 13:42

Santa Cruz de Tenerife, 23 ene (EFE).- La Consejería de Política Territorial, Sostenibilidad y Seguridad del Gobierno de Canarias ha creado el mapa de palmeras canarias, documento que contabiliza 555.731 palmeras, de las cuales 542.680 corresponden a palmeras canarias (*Phoenix canariensis*) y 13.051 a palmeras datileras (*Phoenix dactylifera*).

Otras palmeras contabilizadas presentan características híbridas o intermedias entre las palmeras canarias y datileras, informa en una nota la Consejería.

La nota señala que con la elaboración de este material, Canarias cuenta por primera vez con un mapa regional de estas características, en el que se señala la ubicación precisa de todos los ejemplares detectados a través de fotos aéreas u ortofotos disponibles en los años de elaboración de este producto.

Este mapa, que puede ser consultado por cualquier ciudadano a través del visor de Infraestructura de Datos Espaciales de Canarias (IDECanarias) (<http://grafcan.es/zkyNzUT>) de la empresa pública Cartográfica de Canarias (Grafcan), contiene 309.387 palmeras de la provincia de Las Palmas y 246.344 de la de Santa Cruz de Tenerife.

Por islas, en Gran Canaria se localizan 176.430 palmeras, en La Gomera, 116.330; en Tenerife, 103.311; en Fuerteventura, 74.341; en Lanzarote, 58.616; en La Palma, 24.518; y en El Hierro, 2.185.

Respecto al grado de naturalidad del contexto en el que se localizan, el 22,71 por ciento se encuentra en ambientes naturales, el 21,11% en ambientes rurales agrícolas, el 9,69% en ambientes rurales domésticos, el 7,02% en viarios interurbanos, el 22,46% en jardines públicos o abiertos de entorno urbano, el 15,79% en jardines privados o domésticos de entorno urbano, el 1,12% en ámbitos diferentes y para el 0,10% restante no ha podido asignarse una de las categorías anteriores.

Los trabajos para la elaboración del "Mapa de palmeras canarias" han sido cofinanciados por el

Fondo Europeo de Desarrollo Regional (FEDER) de la Unión Europea (UE) y conjuntamente han supuesto una inversión total de 34.000 euros.

Con los datos recopilados en este mapa podrán desarrollarse otros como el mapa de palmerales naturales, el de densidad de palmeras canarias o del mapa de palmeras canarias en el ámbito de distribución del polen de las palmeras datileras y sus híbridos, entre otros. EFE

Normas de participación

Más noticias



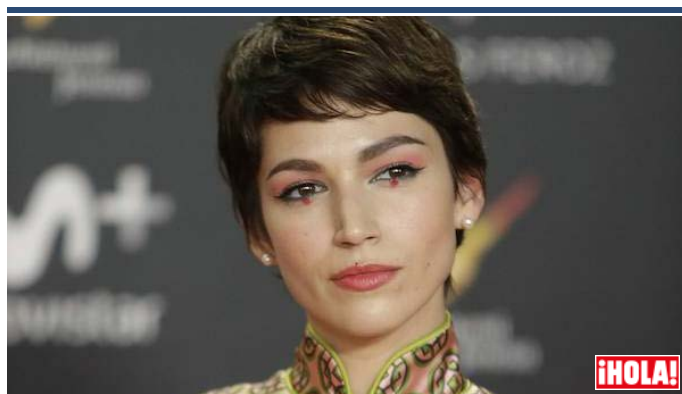
Un español increpa a Puigdemont en Copenhague y le insta a besar una bandera de España



El timo de la “llamada perdida” que te roba sin que lo sepas



Las duras preguntas de la profesora Wind a Puigdemont



'Tokyo Girl', el maquillaje de Úrsula Corberó para las que