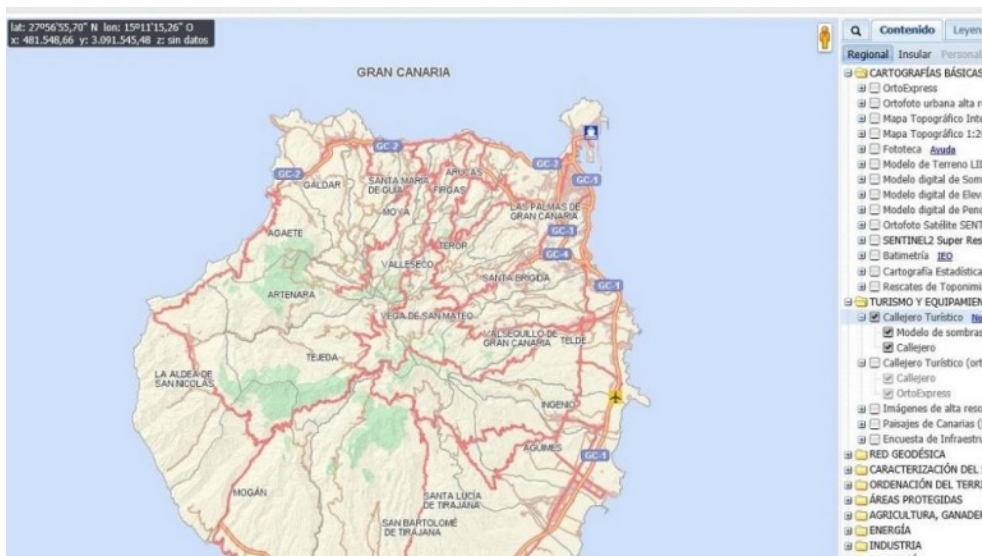


El callejero de Gran Canaria, con más de 188.000 datos



27/03/2018

La empresa pública Cartográfica de Canarias (Grafcan) ha actualizado el mapa callejero del Sistema de Información Territorial de Canarias (SITCAN) en lo concerniente a la isla de Gran Canaria, con el objeto de facilitar la localización actualizada de direcciones relativas a viales, sentidos y maniobras de viales, portales, tramos peatonales y puntos de interés.

La empresa pública Cartográfica de Canarias (Grafcan) ha actualizado el mapa callejero de Gran Canaria, con el objeto de facilitar la localización de direcciones relativas a viales, sentidos y maniobras de viales, portales y tramos peatonales. / C7

Europa Press / Las Palmas de Gran Canaria



En esta web usamos cookies propias y de terceros para mejorar la experiencia de navegación, y ofrecer contenidos y publicidad de interés. Al continuar usando nuestra página entendemos que acepta nuestra [Política de Cookies](#) y da su consentimiento para su uso.

Aceptar

VALSEQUILLO

El mapa callejero actualizado, al que se puede acceder a través del visor de Infraestructura de Datos Espaciales de Canarias (IDECanarias) (<http://visor.grafcan.es>), es un servicio online gratuito para el ciudadano que está compuesto principalmente por información sobre viarios y números de portales, y abarca la totalidad del territorio de la Comunidad Autónoma.

Gracias a la nueva actualización, el servicio de callejero ofrece actualmente información sobre 188.469 vías, portales y puntos de interés de Gran Canaria, que corresponden a 165.386 portales, 13.208 vías y 9.875 puntos de interés. Por otra parte, se han corregido las incidencias notificadas por los usuarios de Grafcan a través del portal de IDECanarias, relativas a los municipios de [Arucas](#), Las Palmas de Gran Canaria y [Valsequillo](#), continuando la colaboración con las entidades municipales y otras instituciones oficiales.

La nueva actualización, correspondiente a datos de campo, afecta a los municipios de [Gáldar](#), Ingenio, [Mogán](#), [Valleseco](#), Agüimes y [Valsequillo](#), si bien junto a esta actualización la empresa pública también ha procedido a actualizar los códigos de carreteras y puntos kilométricos de todas las islas con el objeto de facilitar la localización actualizada de cualquier dirección del archipiélago.

Junto a la modificaciones realizadas en las localidades de Gran Canaria, Grafcan también ha procedido a la inclusión de nuevos datos de los municipios de [Tuineje](#), en Fuerteventura, y [Alajeró](#), en La Gomera. En el municipio de [Breña Baja](#), en La Palma, se han actualizado las vías y portales gracias a información proporcionada por el ayuntamiento de esta localidad.

Además, en colaboración con las entidades municipales y otras instituciones oficiales, se han corregido algunas incidencias notificadas por los usuarios del portal de IDECanarias relativas a los municipios de Arona, El Rosario, La Laguna, La Orotava, Santa Cruz de Tenerife, Tacoronte, Fasnía, Tegueste y La Matanza de Acentejo, en Tenerife; Breña Alta, El Paso y Tijarafe, en La Palma; El Pinar y Frontera, en El Hierro; Antigua, en Fuerteventura, y los antes señalados de [Arucas](#), Las Palmas de Gran Canaria y [Valsequillo](#), en Gran Canaria.

En la actualidad el servicio de callejero ofrece información de 574.680 enclaves del Archipiélago que corresponden a 493.525 portales, 44.842 vías y 36.313 puntos de interés. Por islas, se puede obtener información de 29.647 portales de La Palma, 4.566 de El Hierro, 9.085 de La Gomera, 214.030 de Tenerife, 42.408 de Lanzarote, 28.403 de Fuerteventura, y los 165.386 de Gran Canaria.

Las 44.842 vías se distribuyen de la siguiente manera: 2.783 de La Palma, 652 de El Hierro, 1.326 de La Gomera, 19.981 de Tenerife, 3.043 de Fuerteventura, 3.849 de Lanzarote y los 13.208 de Gran Canaria; mientras que de los 36.313 puntos de interés, 3.154 corresponden a La Palma, 961 a El Hierro, 1.494 a La Gomera, 16.683 a Tenerife, 2.210 a Fuerteventura, 1.936 a Lanzarote y 9.875 a Gran Canaria.

La actualización del callejero constituye un paso más en el importante esfuerzo inversor y planificador que el Gobierno de Canarias ha venido desarrollando, desde 1994, en materia de cartografía e información georreferenciada para la creación y actualización de una base de datos geográfica única que proporcione un marco de referencia global, preciso y objetivo para conocer la realidad del territorio. SITCAN

El principal exponente de la estrategia de difusión de información geográfica y territorial del Archipiélago es el Sistema de Información Territorial de Canarias (SITCAN), que engloba servicios y productos sobre información territorial a los que se accede a través de distintas plataformas web, entre las que se encuentran

la citada Infraestructura de Datos Espaciales de Canarias (<http://www.idecanarias.es>) y el Servicio de Venta y Descarga de Información Territorial (<http://tiendavirtual.grafcan.es>).

Cartográfica de Canarias es la entidad responsable de llevar a cabo las actividades de planificación, producción, explotación, difusión y mantenimiento de información geográfica y territorial de Canarias conforme a las directrices y política geográfica del Gobierno de Canarias. Se trata de un servicio especializado del Ejecutivo canario que se constituyó como sociedad anónima por unos principios de eficacia técnica y agilidad administrativa.

+ VISTO

Más Recientes

Hay un incendiario sospechoso

¿Hará la declaración de la renta por internet?

Dejaron morir a su hijo en Artenara

Warner busca escenarios en Fuerteventura

El parricida lo tenía planeado y actuó drogado

Gáldar, primer municipio del Norte con máquinas de reciclaje

Condenados a tocar los instrumentos musicales que robaron
