

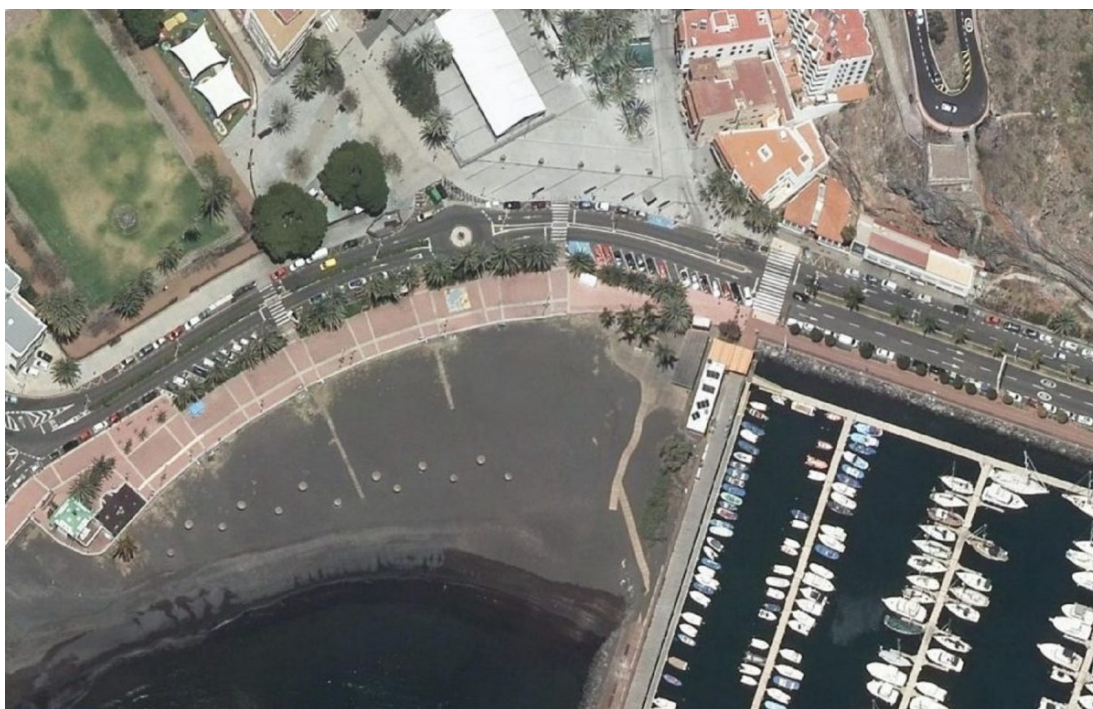
 Descargar como PDF



Planificación Territorial, Portada, Transición Ecológica, Transición Ecológica, Lucha contra el Cambio Climático y Planificación Territorial

27 de agosto de 2019

El SITCAN cuenta con una nueva ortofoto de La Gomera



Los ciudadanos pueden consultar de manera gratuita el material fotográfico captado durante el presente año

La empresa pública Cartográfica de Canarias (Grafcán), adscrita a la Consejería de Transición Ecológica, Lucha contra el Cambio Climático y Planificación Territorial del Gobierno autonómico, ha añadido recientemente a la plataforma web que se incluye en el Sistema de Información Territorial de Canarias (SITCAN) una nueva ortofoto de La Gomera perteneciente a la campaña 2019.

Una ortofoto es una fotografía aérea corregida geoméricamente que, a diferencia de una imagen aérea, puede ser utilizada para realizar mediciones reales. Esto se debe a que se trata de una representación precisa de la superficie terrestre, en la que se han corregido las distorsiones inherentes a las imágenes aéreas. Las instantáneas cuentan con una resolución de 20 cm/píxel y han sido creadas a partir de un vuelo alto realizado entre abril y junio del presente año.

El consejero autonómico responsable del Área, José Antonio Valbuena, detalló que esta información geográfica, a la que se puede acceder a través del visor de la empresa pública IDECanarias, está ya disponible en la dirección <https://visor.grafcan.es/> y que su acceso es totalmente gratuito.

El servicio actualizado, que forma parte del servicio 'OrtoExpress' del visor de Infraestructura de Datos Espaciales de Canarias (IDECanarias), ofrece información sobre el fotograma utilizado para las ortofotos individuales, fechas de vuelo, latitud, longitud y otros datos de interés.

SITCAN (Sistema de Información Territorial de Canarias)

El principal exponente de la estrategia de difusión de información geográfica y territorial del Archipiélago es el SITCAN, que engloba servicios y productos sobre información territorial a los que se accede a través de distintas plataformas web, entre las que se encuentran la Infraestructura de Datos Espaciales de Canarias (<https://www.idecanarias.es/>), el Servicio de Venta y Descarga de Información Territorial (<http://tiendavirtual.grafcan.es/>) o el portal de datos abiertos (<https://opendata.sitcan.es/>).

Cartográfica de Canarias es la entidad responsable de llevar a cabo las actividades de planificación, producción, explotación, difusión y mantenimiento de información geográfica y territorial de Canarias conforme a las directrices y política geográfica del Gobierno de Canarias. Se trata de un servicio especializado del Ejecutivo canario que se constituyó como sociedad anónima por unos principios de eficacia técnica y agilidad administrativa.

Etiquetas

[Cartografía](#)
[Gobierno de Canarias](#)
[Grafcán](#)
[ortofotos](#)