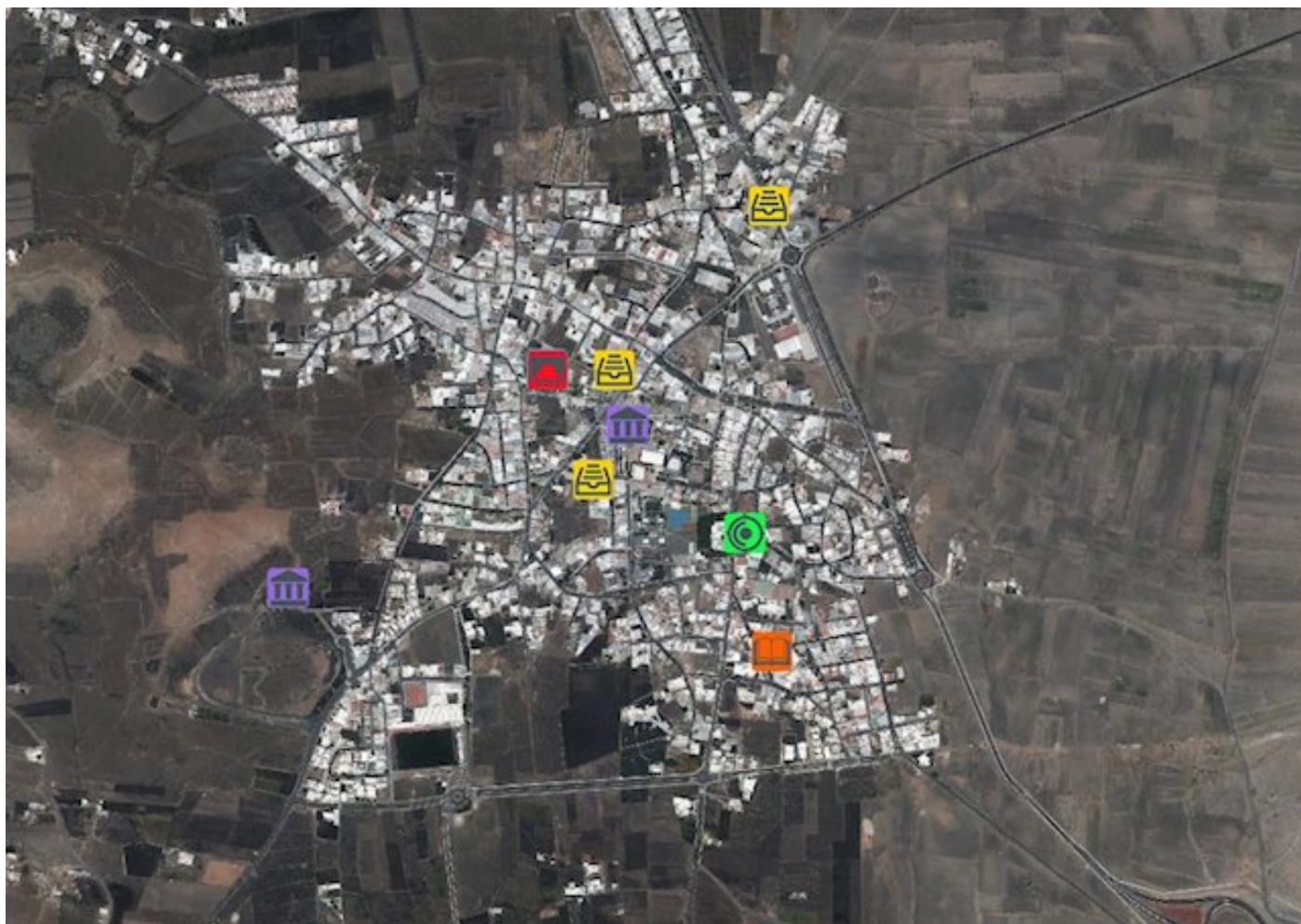


# Grafcan actualiza su mapa de espacios culturales con más de 1.500 localizaciones

Publicado 31/10/2019 13:50:58 CET



Mapa de espacios culturales de Canarias de Grafcan - GOBIERNO DE CANARIAS

SANTA CRUZ DE TENERIFE, 31 Oct. (EUROPA PRESS) -

La empresa pública Grafcan ha actualizado recientemente en el Sistema de Información Territorial de Canarias (SITCAN) el servicio del mapa de espacios culturales de las islas con el objeto de facilitar la localización de 1.511 centros de este tipo en el archipiélago.

La información actualizada, a la que se puede acceder de manera gratuita a través del visor Infraestructura de Datos Espaciales de Canarias (IDECanarias) en la dirección <https://visor.grafcan.es/>, se ofrece como un servicio online compuesto principalmente de datos como denominación, usos, titularidad, dirección, teléfono, así como fecha del fotograma y superficie de la ortofoto, entre otros.

Esta actualización del mapa de espacios culturales también está disponible sobre el mapa integrado en la página web de la Oficina de Apoyo al Sector Cultural, desde la cual se puede acceder a información sobre teatros, auditorios, museos, archivos, bibliotecas, centros multiusos y salas de

exposiciones en funcionamiento de la Comunidad Autónoma, entre otros espacios.

A través del visor de Grafcan se puede obtener datos sobre 666 espacios de la provincia de Las Palmas y 845 de la de Santa Cruz de Tenerife. Por islas, Gran Canaria cuenta con 399 espacios culturales, Fuerteventura con 122 y Lanzarote con 145, mientras que en Tenerife se ubican 616 centros de este tipo, en La Palma 148, en La Gomera 46 y en El Hierro 35", según informó el consejero.

Los datos para la actualización han sido proporcionados por la Viceconsejería de Cultura del Gobierno de Canarias, a través de la empresa pública Canarias Cultura en Red.