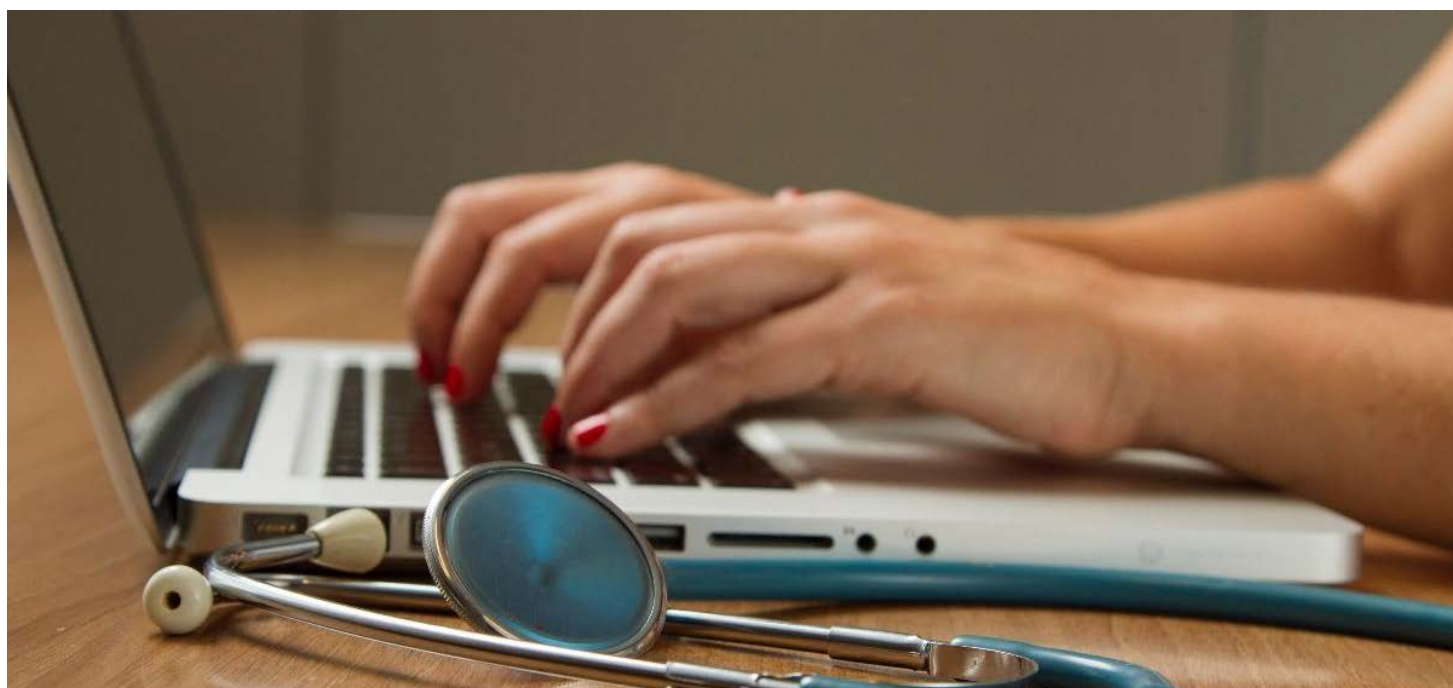


WEB DE LIBRE ACCESO

La Consejería de Sanidad de Canarias expone a la ciudadanía sus datos sobre Covid-19

Se puede acceder a través de una plataforma interactiva a los casos confirmados, altas y fallecidos por municipios



Consulta de datos médicos. (Foto. Unsplash)

 2 min



REDACCIÓN CONSALUD

08.04.2020 - 12:20

La Consejería de Sanidad del Gobierno de Canarias ha puesto a disposición de los ciudadanos los datos de gestión y monitorización de la crisis del coronavirus a la ciudadanía.

La herramienta informática, diseñada en tiempo récord, según dicha Consejería, incluye los parámetros principales para poder estudiar y entender la situación pandémica en el Archipiélago.

Para su desarrollo se ha usado la tecnología ESRI, estándar mundial de visualización estadística de la evolución del virus. La información mostrada proviene de la base de datos epidemiológica REVECA, que gestiona las Enfermedades de Declaración Obligatoria (EDO); de la información de tarjeta sanitaria de los pacientes y de las bases de datos de atención primaria y atención especializada. Todos los datos son debidamente anonimizados para su tratamiento estadístico, en cumplimiento de la Ley Orgánica de Protección de Datos.

La herramienta informática incluye los parámetros principales para poder estudiar y entender la situación pandémica en el Archipiélago

En el cuadro se reflejan los casos positivos ajustados a criterio microbiológico (detección de ARN de SARS-CoV-2 mediante rt-PCR) de acuerdo con la residencia consignada en su tarjeta sanitaria. Algunos contagiados que aparecen en el cómputo total pueden no estar asignados geográficamente al tratarse de extranjeros o carecer de domicilio administrativo. También se reflejan los casos por localidad donde se ha declarado la enfermedad, estos pueden no coincidir con el municipio de residencia real, algo que se observa especialmente en aquellos municipios donde se sitúan los hospitales con laboratorio.

En el cómputo de casos cerrados se incluyen los que han sido dados de alta por los médicos correspondientes y cuyo caso ha sido revisado y cerrado por la autoridad epidemiológica.

El diseño de la misma se ha realizado bajo la supervisión de la Dirección General de Modernización de la Consejería de Administraciones Públicas por la empresa pública Grafcan en coordinación con la Dirección General de Salud Pública. Además, ha participado en el proyecto la Dirección General de Investigación, adscrita a Presidencia.

La iniciativa se enmarca en el impulso digital de gestión de la crisis de la Consejería de Sanidad de Canarias y se complementa con otras iniciativas como la simplificación del acceso a la Sede Electrónica; el desarrollo de una APP junto con el Ministerio de Sanidad; el impulso de las líneas telefónicas abiertas para la crisis como la 900 112 061 o el apoyo psicológico a través de esa misma línea; o la puesta en marcha de un autotest on-line, entre otras iniciativas.

La plataforma se encuentra alojada en la web www.gobiernodecanarias.org y se accede a través del destacado denominado 'Covid-19 estado de alarma'.