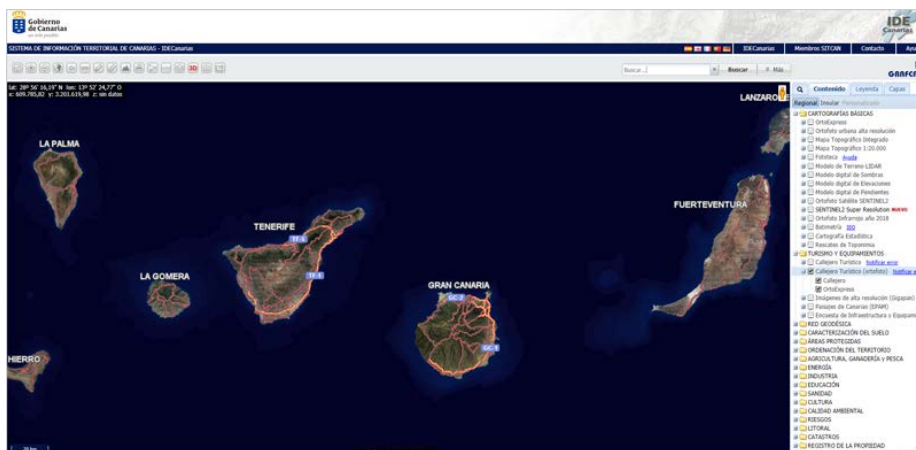


# El Gobierno de Canarias actualiza el visor de parques fotovoltaicos y eólicos del archipiélago

Publicado: 12/04/2021

El Gobierno de [Canarias](#) ha actualizado recientemente el servicio de parques fotovoltaicos y eólicos del archipiélago en el Sistema de Información Territorial de Canarias (SITCAN) de la empresa pública Cartográfica de Canarias (Grafcan).



*Mapa de parques fotovoltaicos y eólicos del archipiélago de Canarias, a través del visor de IDE Canarias.*

Esta actualización del mapa de datos se puede consultar a través del [visor](#) del portal de Infraestructura de Datos Espaciales de Canarias (IDECanarias).

## Difusión de información sobre energías renovables

El responsable autonómico de la Consejería, José Antonio Valbuena, ha explicado que mediante esta actualización, los ciudadanos pueden consultar los parques fotovoltaicos instalados en explotación de vertido a red, individuales o en agrupación, cuya potencia total es superior a 300 KW. Los que se encuentran en trámite de autorización administrativa también pueden visualizarse a través de esta herramienta. Respecto a los parques eólicos, se pueden consultar los aerogeneradores y las áreas de sensibilidad [eólica](#).

La información, que se mantiene actualizada periódicamente a través de este servicio, se ha dividido atendiendo a su estado de autorización administrativa en el momento de la revisión de la información, que puede ser existente o en trámite.

El principal exponente de la [estrategia](#) de difusión de información geográfica y territorial del Archipiélago es el SITCAN, que engloba servicios y productos sobre información territorial a los que se accede a través de distintas plataformas web, entre las que se encuentran la Infraestructura de Datos Espaciales de Canarias, el Servicio de Venta y Descarga de Información Territorial o el portal de [datos abiertos](#).