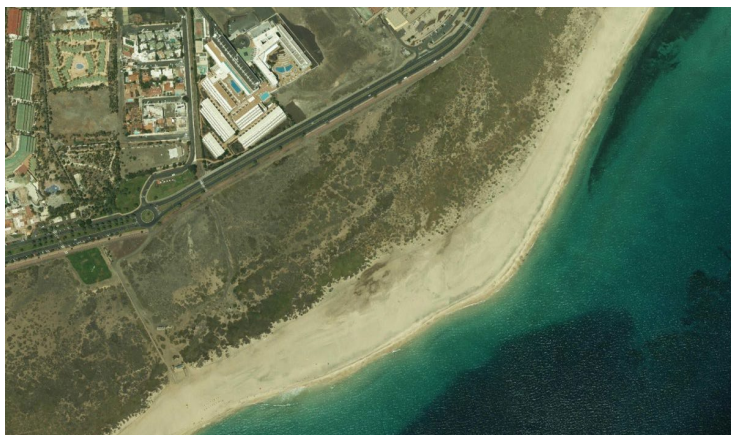


Planificación Territorial, Portada, Transición Ecológica, Transición Ecológica, Lucha contra el Cambio Climático y Planificación Territorial

13 de mayo de 2021



## Transición Ecológica actualiza el inventario de ortofotos del SITCAN de Lanzarote, Fuerteventura y La Palma

Los ciudadanos pueden consultar de manera gratuita el material fotográfico captado durante el pasado año a través del visor <https://visor.grafcan.es/>

**La Consejería de Transición Ecológica, Lucha contra el Cambio Climático y Planificación Territorial del Gobierno autonómico, a través de la empresa pública Cartográfica de Canarias (Grafcan), ha actualizado recientemente en el Sistema de Información Territorial de Canarias (SITCAN) el inventario de ortofotos de Lanzarote, Fuerteventura y La Palma pertenecientes a la campaña 2020. El mismo procedimiento se aplicará en el resto de las islas durante las próximas semanas.**

El consejero autonómico responsable del Área, José Antonio Valbuena, detalló que estas informaciones geográficas, a las que se pueden acceder a través del visor de la empresa pública IDECanarias, está ya disponible en la dirección <https://visor.grafcan.es/> y que el acceso a las mismas es totalmente gratuito. Del mismo modo, detalló que se han actualizado ortofotos de más de 321.000 hectáreas.

Una ortofoto es una fotografía aérea corregida geométricamente que, a diferencia de una imagen aérea, puede ser utilizada para realizar mediciones reales. Esto se debe a que se trata de una representación precisa de la superficie terrestre, en la que se han corregido las distorsiones inherentes a las imágenes aéreas. Las instantáneas cuentan con una resolución de 20 cm/píxel y han sido creadas a partir de un vuelos digitales e imágenes de satélites realizadas entre julio y diciembre del pasado año.

El servicio actualizado, que forma parte de la herramienta 'OrtoExpress' del visor de Infraestructura de Datos Espaciales de Canarias (IDECanarias), ofrece información sobre el fotograma utilizado para las ortofotos individuales, fechas de vuelo, latitud, longitud y otros datos de interés.

El principal exponente de la estrategia de difusión de información geográfica y territorial del Archipiélago es el SITCAN, que engloba servicios y productos sobre información territorial a los que se accede a través de distintas plataformas web, entre las que se encuentran la Infraestructura de Datos Espaciales de Canarias (<https://www.idecanarias.es>), el Servicio de Venta y Descarga de Información Territorial (<http://tiendavirtual.grafcan.es>) o el portal de datos abiertos (<https://opendata.sitcan.es/>).