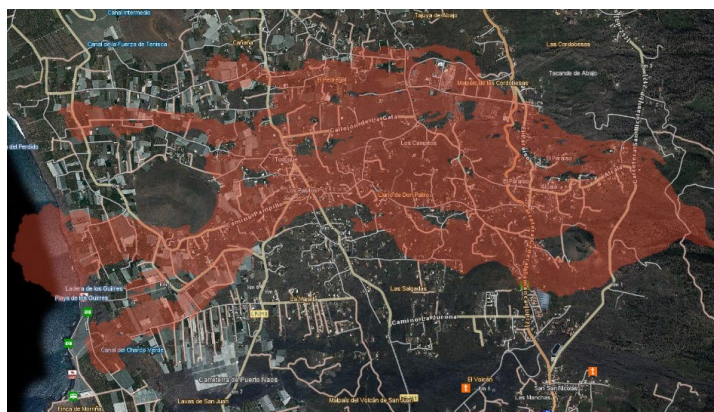




Planificación Territorial, Portada, Transición Ecológica, Transición Ecológica, Lucha contra el Cambio Climático y Planificación Territorial

15 de octubre de 2021

El Gobierno de Canarias actualiza el servicio de ortofotos de La Palma en GRAFCAN



José Antonio Valbuena señala que el objetivo de esta iniciativa es que se pueda acceder a la cartografía previa a la erupción, teniendo como referencia el avance de la colada

La Consejería de Transición Ecológica, Lucha contra el Cambio Climático y Planificación Territorial del Gobierno de Canarias, a través de la empresa pública GRAFCAN, ha actualizado en la plataforma web del Sistema de Información Territorial de Canarias (SITCAN) el servicio de ortofotos de la isla de La Palma.

El consejero responsable del Área, José Antonio Valbuena, ha señalado que el objetivo principal de esta acción es que las personas de los municipios afectados por el volcán puedan acceder a la cartografía previa a la erupción, teniendo como referencia el avance de la lava que nos proporciona el Cabildo insular.

Valbuena también ha explicado que el repositorio habilitado de La Palma en GRAFCAN hasta el momento se ha renovado con un primer bloque de imágenes obtenidas a partir de un vuelo digital GSD 20 cm/píxel, ejecutado entre el 14 de febrero y el 29 de agosto de 2021.

Estas nuevas ortofotos están disponibles, de manera gratuita, en el visor de Infraestructura de Datos Espaciales de Canarias (IDECanarias) en la dirección <https://visor.grafcan.es/>.

La Consejería de Transición Ecológica, Lucha contra el Cambio Climático y Planificación Territorial del Gobierno de Canarias también ha habilitado en el visor de IDECanarias un apartado específico sobre la erupción de La Palma con capas específicas referidas a puntos de emisión, toponimia del año 2021, centros educativos, catastro, mapas forestales, especies protegidas, planeamiento, palmerales, etc.