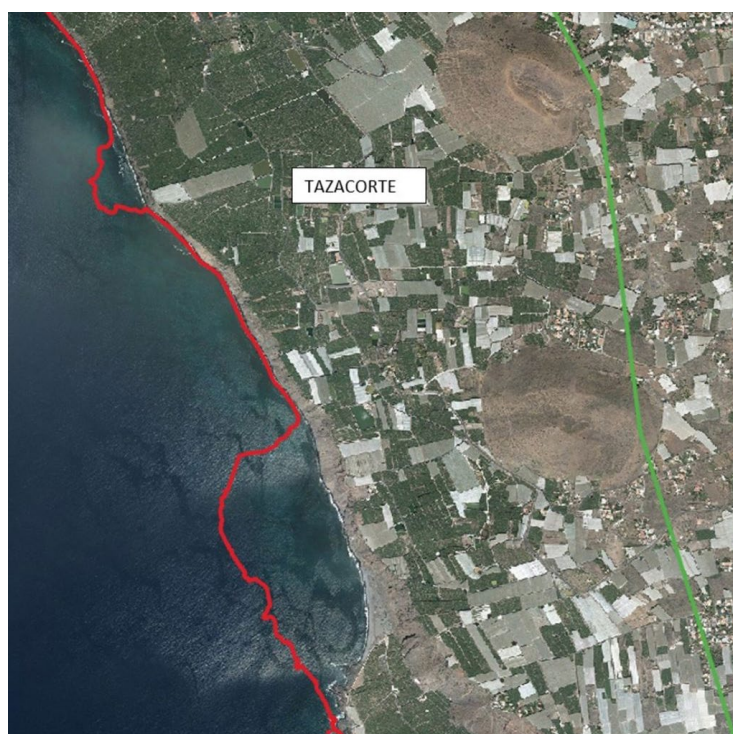


Tazacorte crece 47 hectáreas tras la erupción volcánica

La nueva superficie oficial del municipio es de 12,04 kilómetros cuadrados (Km²)

DIARIO DE AVISOS

07/03/2022 · ACTUALIZADO 20:32



Tazacorte crece 47 hectáreas tras la erupción volcánica. IGN

El Instituto Geográfico Nacional (IGN) ha certificado este lunes la nueva superficie de Tazacorte, [en la isla de La Palma](#), tras la erupción del volcán de Cumbre Vieja a partir de un primer perímetro de las fajas facilitado por GRAFCAN.

Así, el municipio ha ganado 47 hectáreas como consecuencia de la erupción del volcán de Cumbre Vieja y por la formación de los deltas lávicos. **La nueva superficie oficial del municipio es de 12,04 kilómetros cuadrados (Km²).**