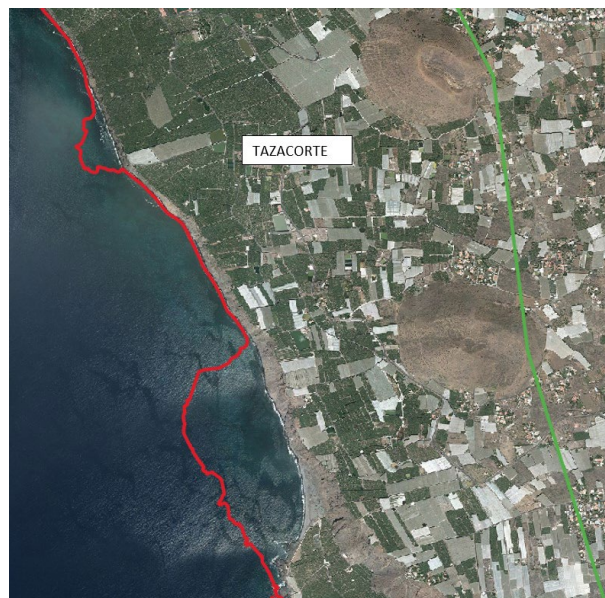


## Tazacorte crece 47 hectáreas tras la erupción del volcán y tiene nueva superficie oficial: 12,04 Km2

EL APURÓN | 07.03.2022 - 11:58 GMT



El municipio de Tazacorte ha crecido 47 hectáreas (ha) tras la erupción del volcán y su nueva superficie oficial es de 12,04Km2. Así lo ha comunicado este lunes el Instituto Geográfico Nacional a través de sus redes sociales.

En concreto, el Instituto Geográfico Nacional informa que ha emitido el certificado de la nueva superficie oficial del municipio de Tazacorte tras la erupción del volcán de Cumbre Vieja, a partir de un primer perímetro de las fajas facilitado por la empresa pública de Canarias Grafcan. Al respecto indica que la nueva superficie oficial del municipio bagañete es de 12,04 Km2 y que ha crecido 47 hectáreas (ha).



El volcán todavía sin nombre que ha hecho crecer al municipio de Tazacorte explotó el 19 de septiembre en la zona de Cabeza Vaca, en El Paso, y se dio oficialmente por apagado el 25 de diciembre de 2021, tras 85 días y 8 horas de actividad eruptiva. Un proceso eruptivo que ha dejado tras de sí una gran devastación en la zona afectada del Valle de Aridane (El Paso, Los Llanos de Aridane y Tazacorte), cuantificada en más de 900 millones de euros, que ha dejado sin hogar y sin medio de vida a cientos de familias.