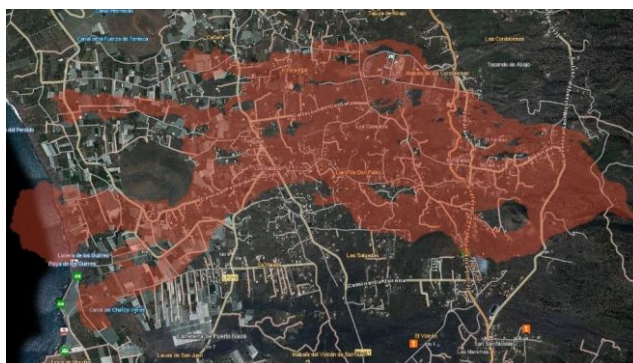


ECONOMÍA

## Una herramienta web ofrecerá un análisis urbanístico de las zonas afectadas por el volcán

El objetivo es compartir con la ciudadanía información de interés sobre los distintos trabajos que se están realizando con los municipios afectados



Alba Marichal

29 de marzo de 2022 (16:24 CET)

El Gobierno de Canarias ha puesto en marcha una página web que ofrecerá "un análisis urbanístico y edificatorio" de los lugares afectados por la erupción volcánica en La Palma. La Consejería de Transición Ecológica, Lucha contra el Cambio Climático y Planificación Territorial del Gobierno regional ha informado que este portal web específico sobre el marco territorial se irá **actualizando y modernizando** a través del trabajo de un equipo multidisciplinar.

Según señala la institución, la herramienta ofrece **datos relevantes de la reconstrucción** como "las distintas etapas y fases de trabajo que se desarrollarán en la isla en los próximos meses, así como las principales metas y objetivos del proyecto". El consejero responsable del Departamento autonómico, **José Antonio Valbuena**, señaló que la herramienta está disponible para que la ciudadanía se informe sobre los trabajos que se están realizando en los municipios afectados y que de igual forma "puedan contrastar" la información.

En la misma línea, Valbuena invitó a la ciudadanía a que "aceda al apartado 'Análisis urbanístico y edificatorio' de la web para contrastar los datos cartográficos ofrecidos por la empresa pública **Grafcan** y hacer llegar a la Consejería cualquier incidencia relacionada con inmuebles o parcelas afectadas a través del correo electrónico [inforecuperacionlapalma@gesplan.es](mailto:inforecuperacionlapalma@gesplan.es)".